

Pasos para migrar el contenido de respaldo de correo (archivo PST) a Gmail.

Antes de iniciar recomendamos que se lea el documento completo, incluyendo las notas al final, y posteriormente proceder a la configuración.

El siguiente procedimiento es para importar el archivo PST que se generó como respaldo del buzón de correo, para obtener ese archivo es necesario haber hecho los pasos de los manuales 1 y 2.

Los pasos a seguir son muy sencillos, pero se recomienda que se haga en un equipo donde se pueda dejar trabajando el proceso, porque es tardado, obviamente con buzón grandes aumenta el tiempo. Es mejor si el equipo está conectado a la red con cable.

También se recomienda que mientras se este haciendo la migración del contenido, en la medida de lo posible, no se utilice el correo, dado que podría haber alguna discrepancia con el contenido final principalmente en los elementos enviados. A nosotros nos ha funcionado dejar el proceso trabajando en la noche.

A los usuarios de Mac les pedimos que hagan las configuraciones en una PC (configurar la cuenta en Outlook, obtener el PST y migrar), después pueden borrar el perfil.

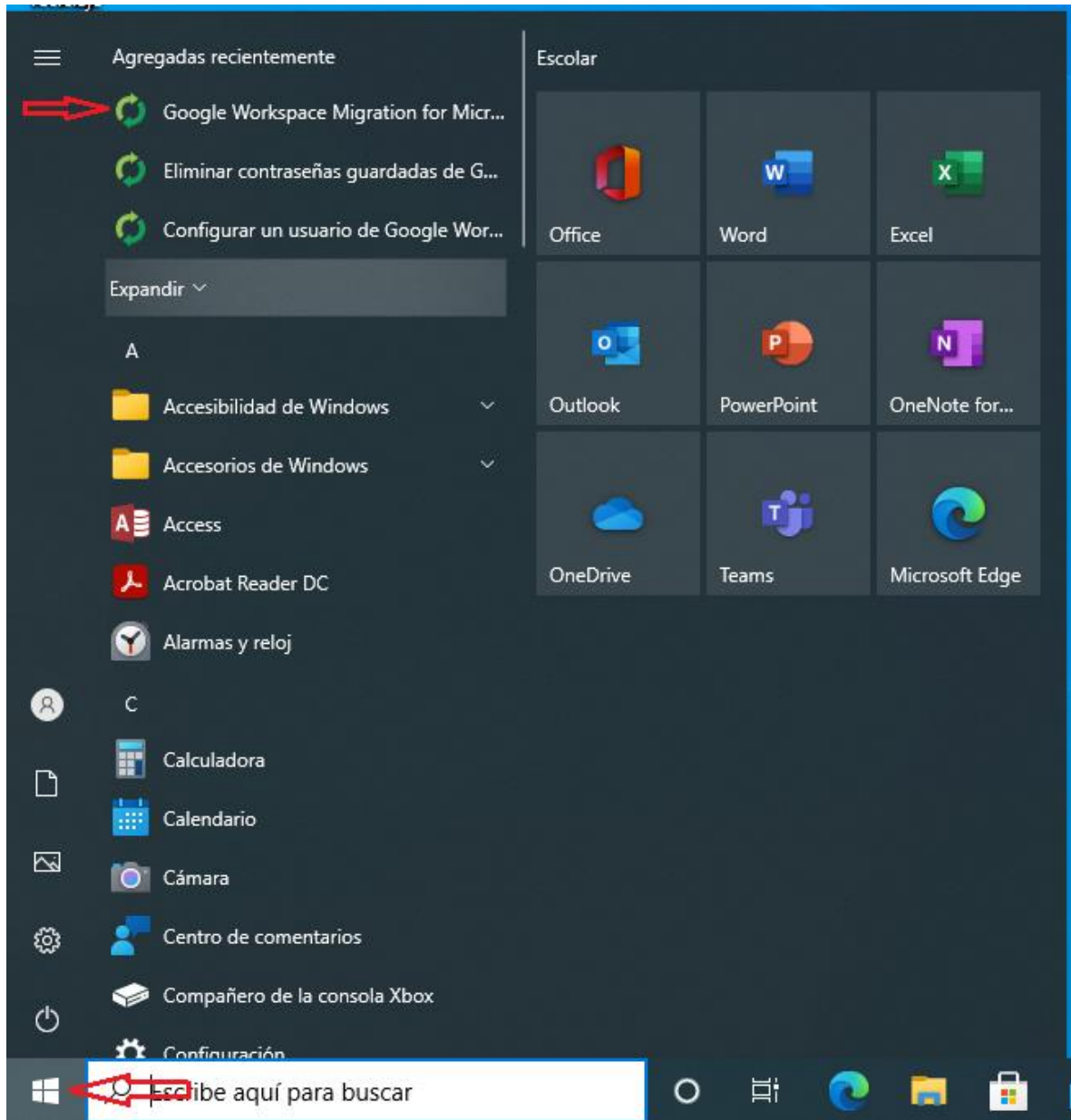
Al terminar la migración sugerimos que el correo ya se utilice en <https://gmail.com>.

1. Del siguiente enlace siguiente hay que descargar el archivo googleappsyncsetup.exe

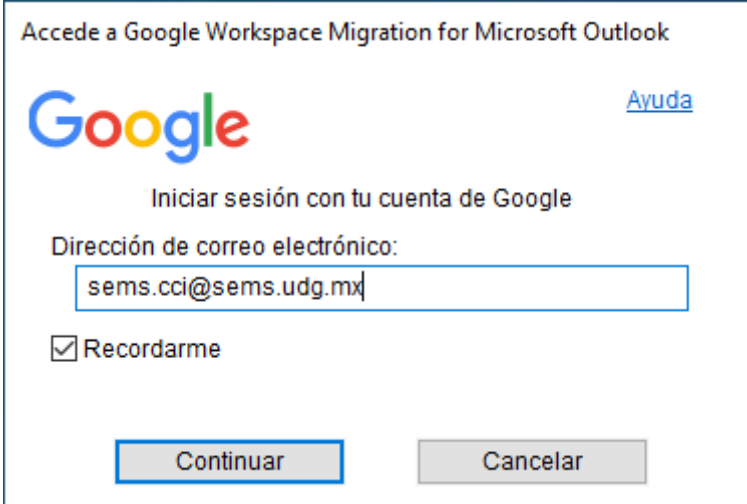
<http://nube.sems.udg.mx/index.php/s/Nd9bz4Cvt3wmFlq>

2. Ya descargado el archivo hay que ejecutarlo para proceder con la instalación y al terminar cerrar cualquier ventana que se abra. Si el Outlook esta abierto también hay que cerrarlo.

3. Hay que ir a inicio de Windows y buscar la herramienta “Google Workspace Migration for Microsoft Outlook” y correrlo.



4. En la siguiente ventana hay que proporcionar la dirección de correo de Gmail. En el ejemplo se utilizará la cuenta sems.cci@sems.udg.mx pero en cada caso se tendrá que poner el dato de la cuenta que estén migrando.



Accede a Google Workspace Migration for Microsoft Outlook

[Ayuda](#)

Google

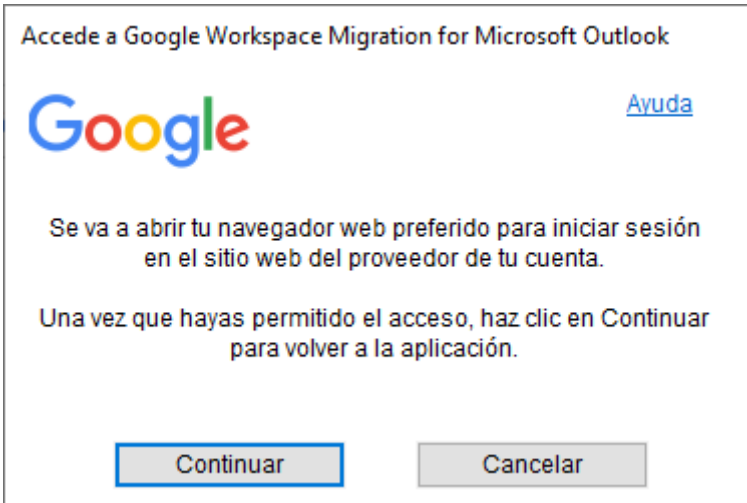
Iniciar sesión con tu cuenta de Google

Dirección de correo electrónico:

Recordarme

[Continuar](#) [Cancelar](#)

5. Aparecerá una ventana informando que se va a abrir un navegador para que pueda iniciar la sesión con su cuenta de Gmail, la nueva institucional.



Accede a Google Workspace Migration for Microsoft Outlook

[Ayuda](#)

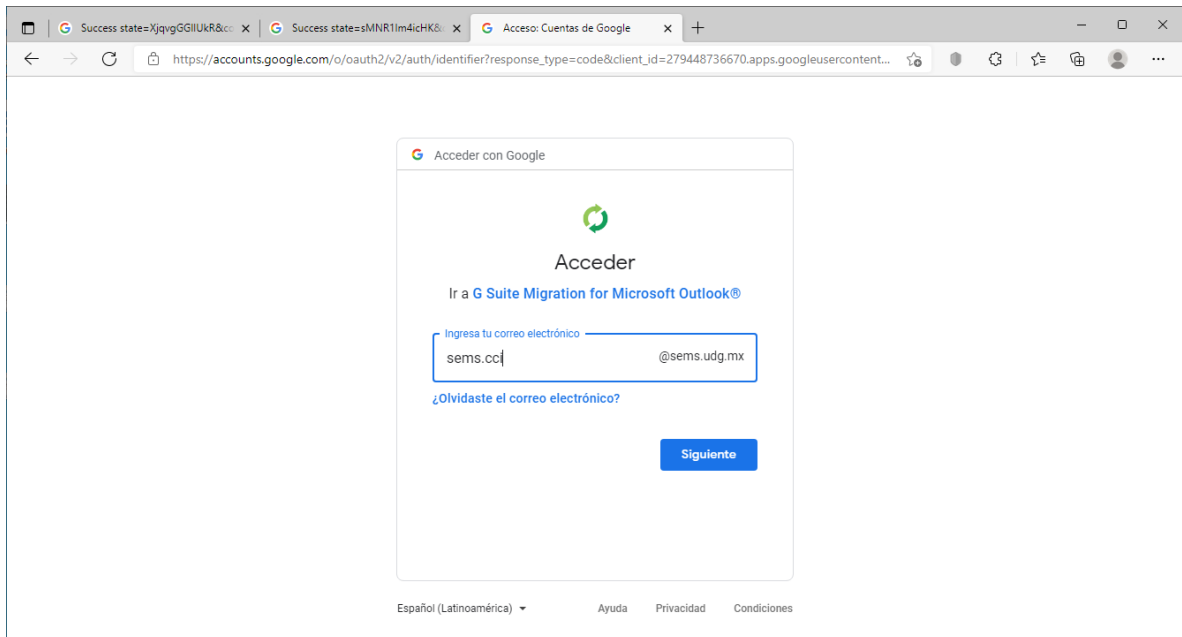
Google

Se va a abrir tu navegador web preferido para iniciar sesión en el sitio web del proveedor de tu cuenta.

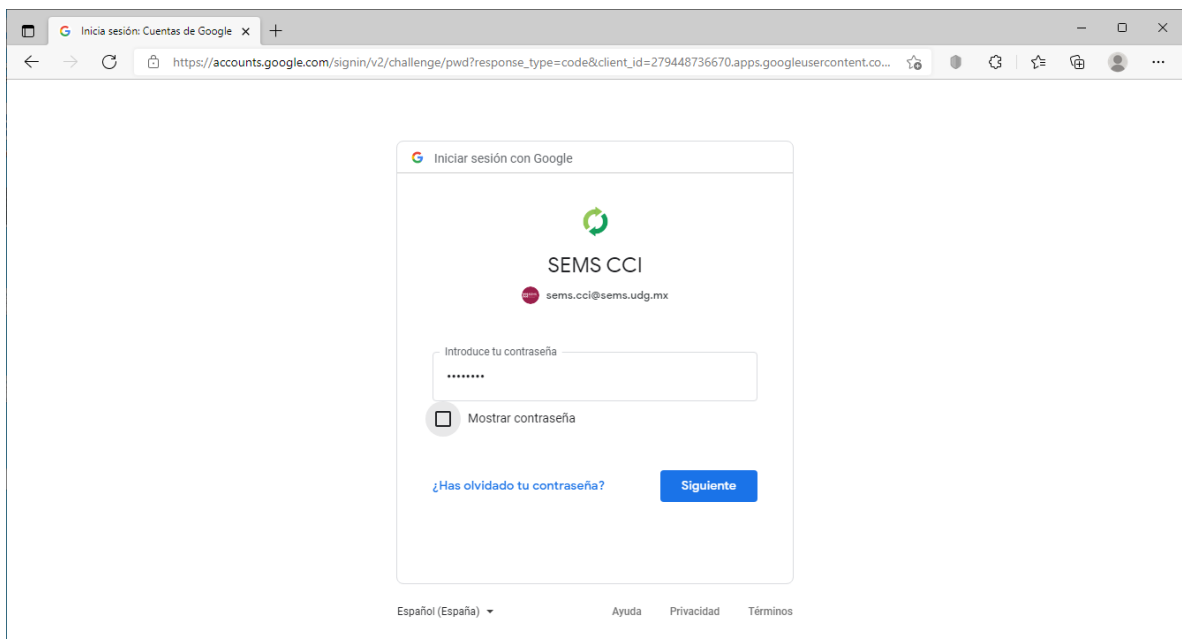
Una vez que hayas permitido el acceso, haz clic en Continuar para volver a la aplicación.

[Continuar](#) [Cancelar](#)

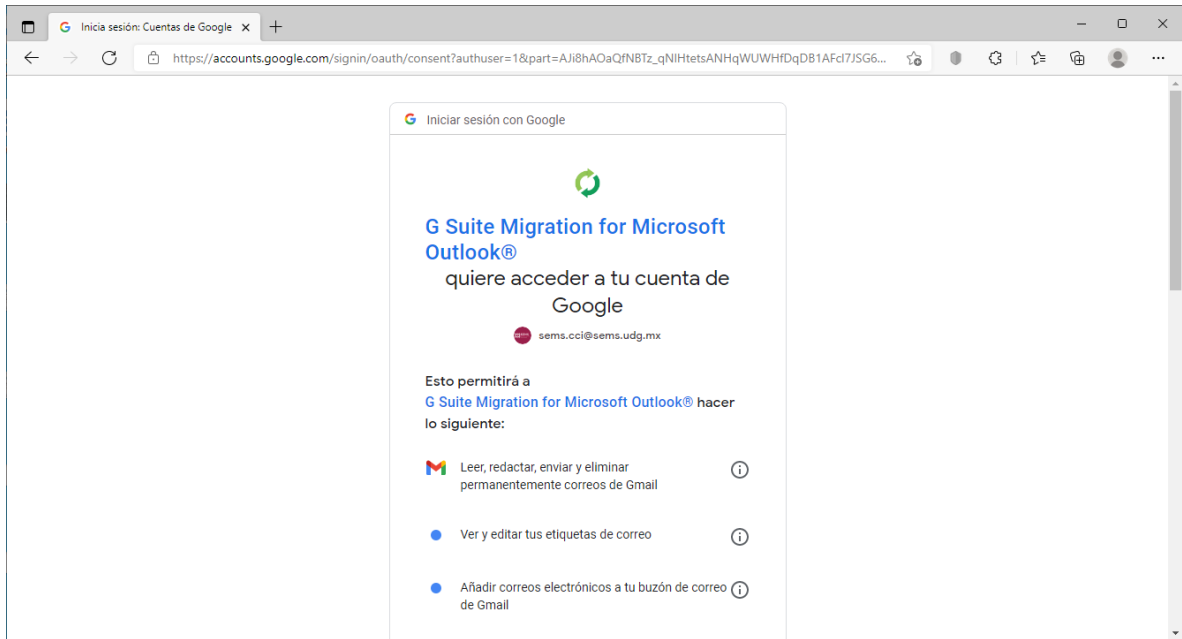
6. Cuando el navegador de se preferencia se abra, nuevamente se le va a solicitar ingresar la cuenta de correo a la que se le va a agregar el contenido del PST. Ahí tendrá que escribir la dirección de correo de gmail. Y seleccione “Siguiente”



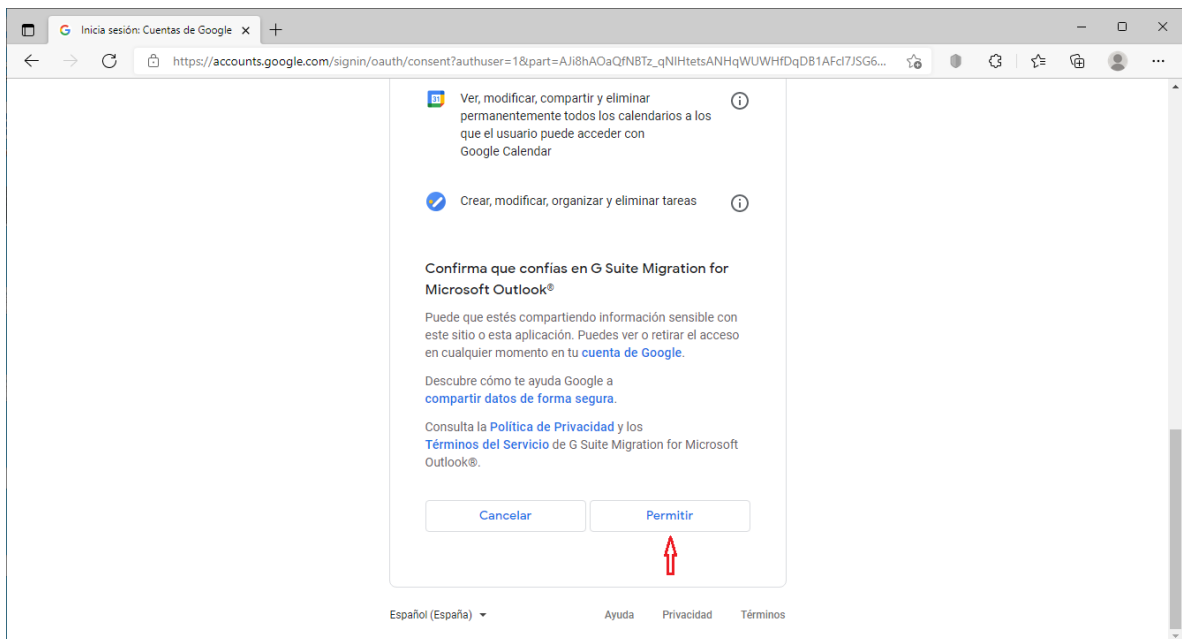
7. A continuación, tendrá que poner la contraseña correspondiente a su cuenta de Gmail institucional. Al terminar seleccione “Siguiente”.



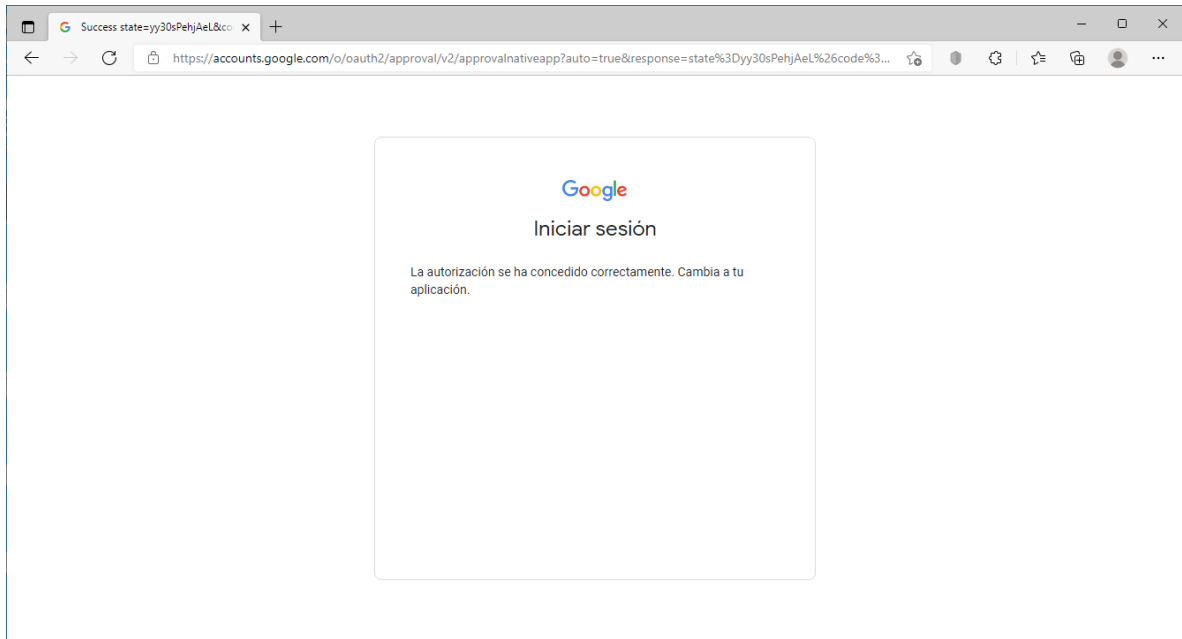
8. Se cargará una página que le solicita se permiso para poder acceder a su cuenta de Gmail.



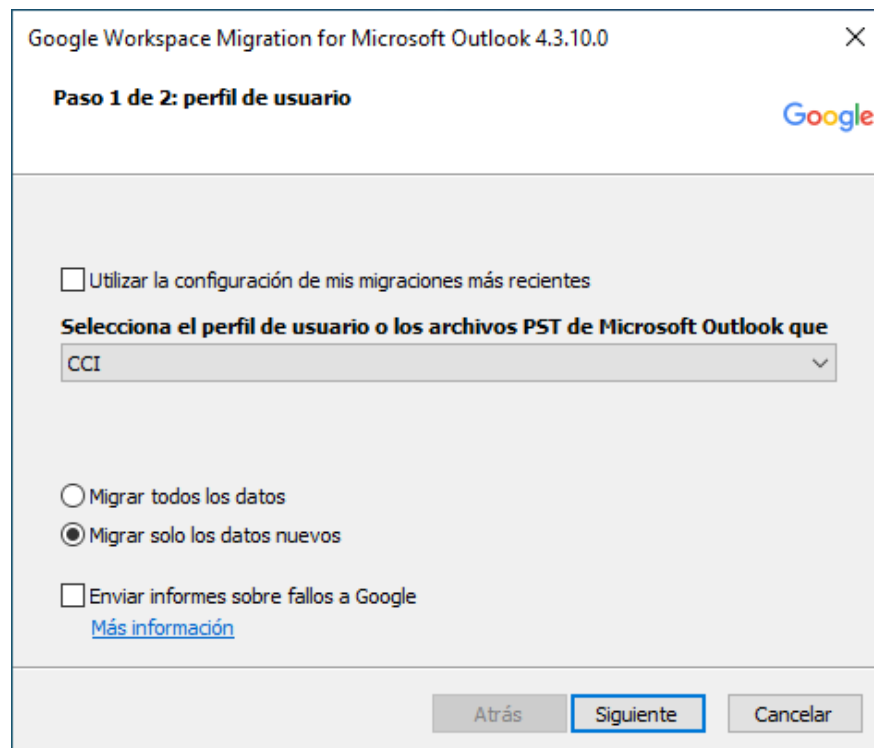
9. Es necesario desplazarse hacia abajo y seleccionar la opción "Permitir"



10. Si todo a sido correcto vera la confirmación de la autorización.



11. Cierre el navegador, y regrese a la aplicación “**Google Workspace Migration for Microsoft Outlook**”, que se verá así.



12. En la sección “**Selecciona el perfil de usuario o los archivos PST de Microsoft Outlook que...**” dar clic y elegir “**Desde un archivo PST**”.

Google Workspace Migration for Microsoft Outlook 4.3.10.0

Paso 1 de 2: perfil de usuario

Utilizar la configuración de mis migraciones más recientes

Selecciona el perfil de usuario o los archivos PST de Microsoft Outlook que

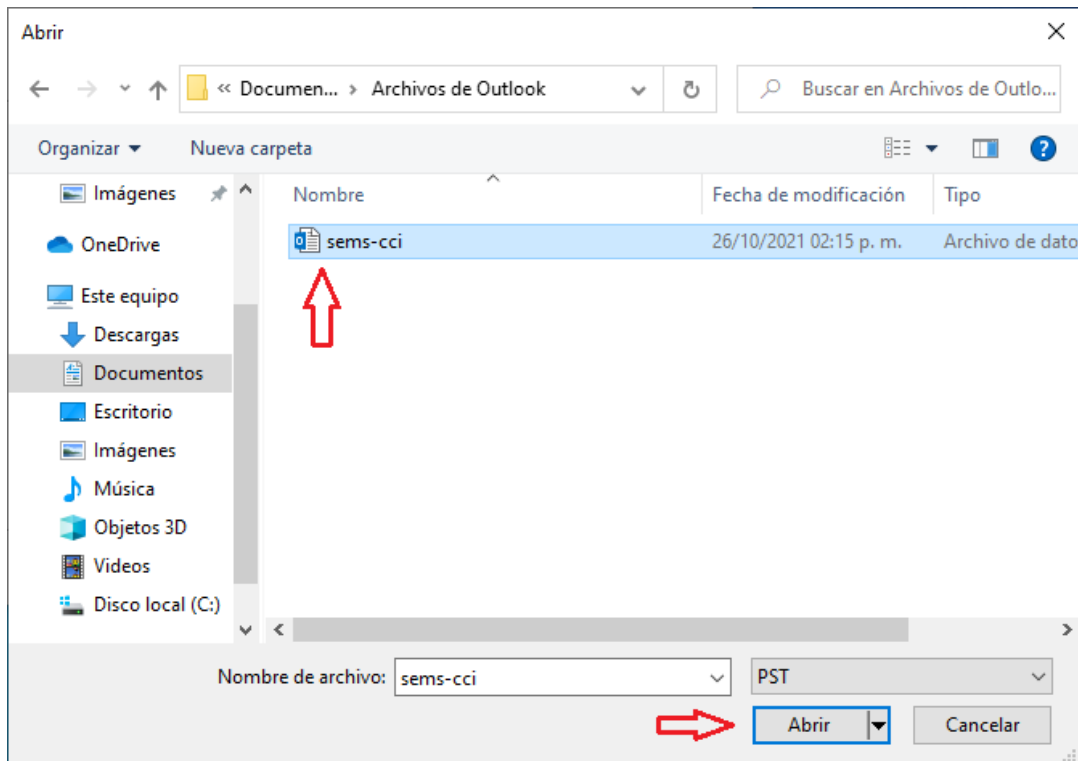
CCI
CCI
Desde archivos PST...

Migrar todos los datos
 Migrar solo los datos nuevos

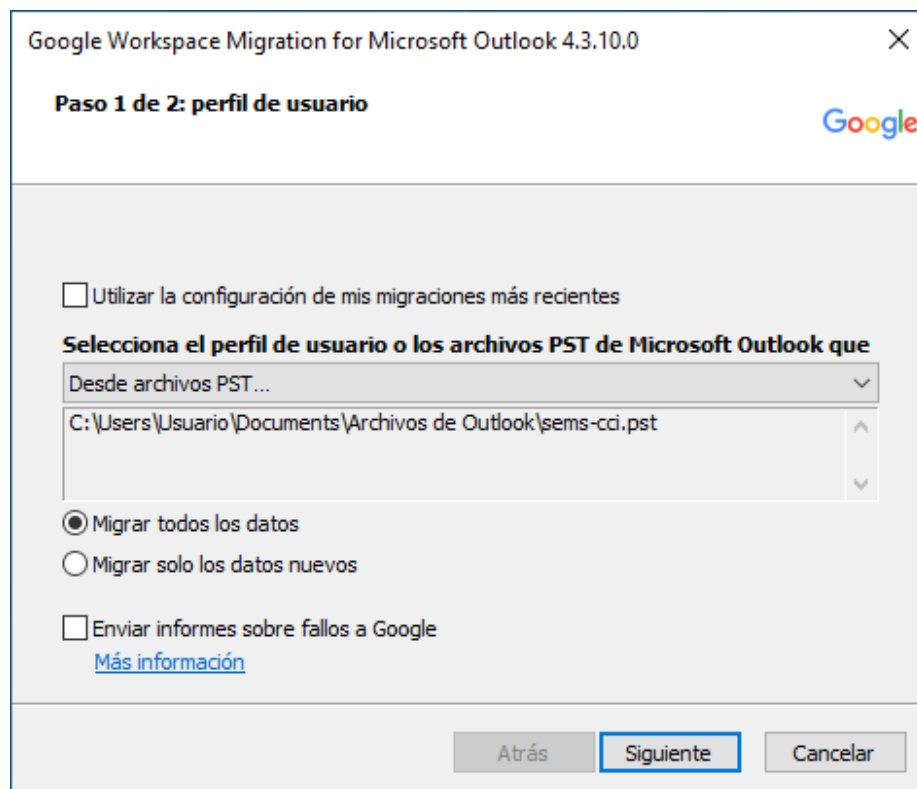
Enviar informes sobre fallos a Google
[Más información](#)

Atrás **Siguiente** Cancelar

13. Buscar el archivo PST que generaron con anterioridad y abrirlo.



14. Ya seleccionado y abierto el archivo hay que dar clic en “Siguiente”.



15. A continuación, dejar marcadas las tres primeras opciones y las demás son opcionales. Ahí puede limitar por fechas lo que quiera importar. De clic en “Migrar”.

Google Workspace Migration for Microsoft Outlook 4.3.10.0 ✕

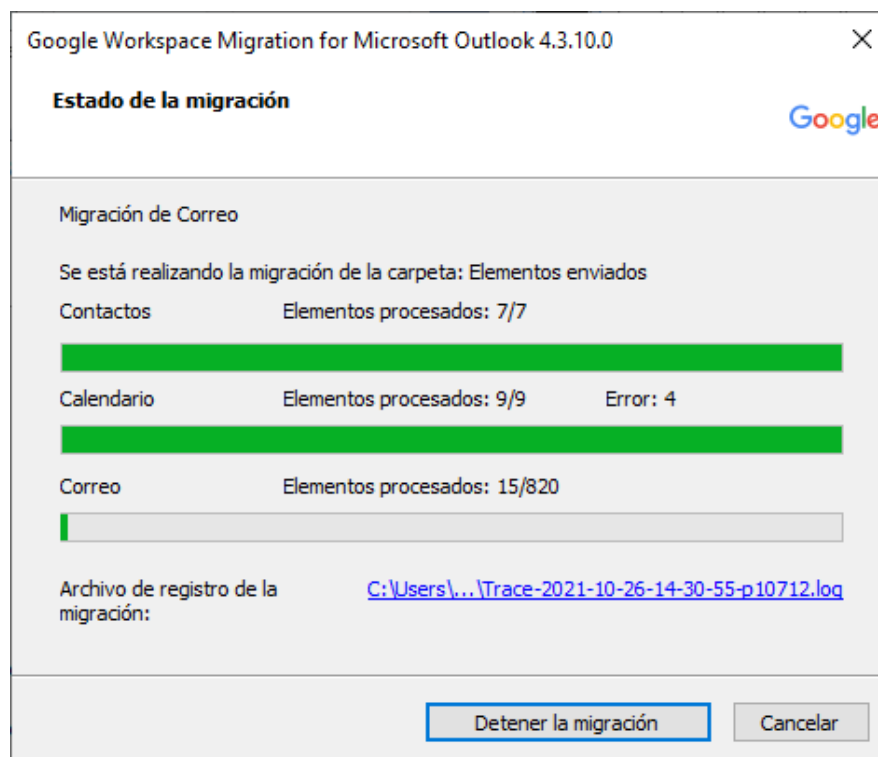
Paso 2 de 2: configuración de la migración Google

Selecciona los datos que quieres migrar

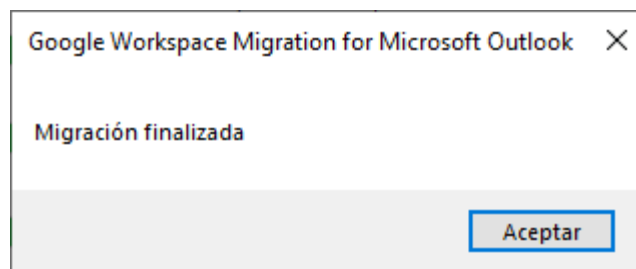
- Calendario
- Contactos
- Mensajes de correo electrónico
 - Correo no deseado
 - Elementos eliminados
 - Migrar solo el correo electrónico enviado o recibido después de o el: 📅
 - Migrar solo el correo electrónico enviado o recibido antes de o el: 📅

Atrás **Migrar** Cancelar

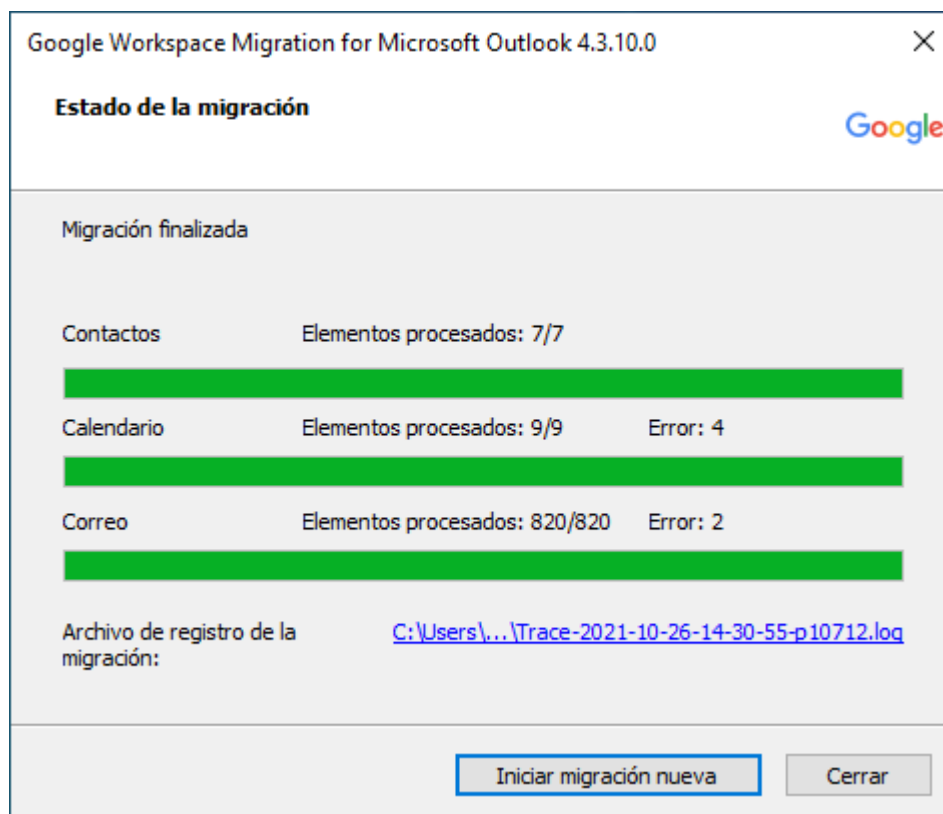
16. En el paso siguiente se podrá observar el avance de la migración, este proceso es tardado y su avance dependerá de la velocidad del internet con el que esté trabajando.



17. Al finalizar se mostrará una ventana con la confirmación de finalización. Seleccione **“Aceptar”**.



18. Vera el proceso finalizado. Seleccionar “Cerrar”.



19. Ahora se podrá entrar a su cuenta de Gmail y ahí podrá ver que se agregó una “etiqueta” con el nombre del archivo que importó. Debajo de esta está todo el contenido de su buzón original, desde donde podrá mover o dejar el contenido.